

Karuwar Amfani Da Ayyukan Awon-ciki Tsakanin Mata a Jihar Sokoto

Aikin Breakthrough RESEARCH ya gudanar da bincike a kan dabi'un mata game da kula da lafiya a lokacin da suka sami juna-biyu ko suka haihu a cikin shekaru biyu da suka wuce.

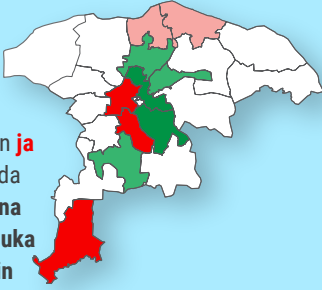


Sakamakon Nazarin Jihar Sokoto

Binciken dabi'un ya gano **muhimman abubuwa guda uku** don inganta zuwan mata awon-ciki sau huɗu ko fiye (ZUWA AWO SAU 4 KO FIYE) lokacin da suke da juna-biyu. Kashin da ke cikin kowane akwati da ke kasa shi ne na tsakiya (kashi na 50). Rabin kananan hukumomi suna kasa (ja) sannan rabi suna saman (kore) wannan darajar.

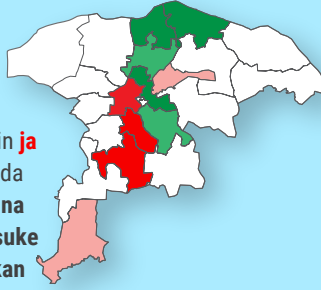
Mata sun san amfanin AWO ga kowacce uwa da kuma yaro

Kananan hukumomi masu launin **ja** suna kasa da **kashi 84% na matan da suka san amfanin AWO; korayen** yankuna suna sama.



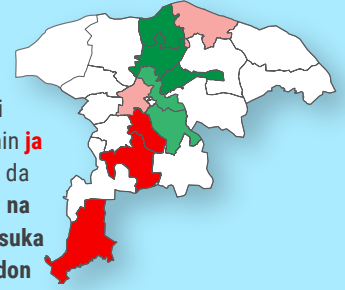
Mata suna da yakini kan kokarinsu na zuwa cibiyar kiwon lafiya don yin AWO

Kananan hukumomi masu launin **ja** suna kasa da **kashi 67% na matan da suke da yakini kan kokarinsu na zuwa yin AWO; korayen** yankuna suna sama.



Mata sun san su je don yin AWO sau huɗu ko fiye lokacin da suke da juna-biyu

Kananan hukumomi masu launin **ja** suna kasa da **kashi 40% na matan da suka san su je don yin AWO sau huɗu ko fiye; korayen** yankuna suna sama.



Lura: Yankunan masu launi mai haske suna gab da kasan ko saman tsakiyar. Yankuna masu launi mai duhu sun nesanta da tsakiya, kasa da kashi na 25 ko sama da na 75. Kananan hukumomi da ke cikin fari ba sa cikin samfurin nazarin saboda haka babu bayani na waɗannan wurare.

Ta ya za a yi amfani da wannan bayani don inganta amfani da ayyukan AWO a Jihar Sokoto?

Tattaunawa da tambayoyi kan abubuwan da ke hana AWO kuma masu gudanarwa kan iya samar da mahanga kan yadda za a bunkasa himma a waɗannan bangarori ta hanyar yin tambayoyi irin su:

- Menene bambanci a kananan hukumomi masu mata da ke da karancin sani da yakini na bukatar ayyukan AWO?
- Menene bambanci game da yankunan da za su iya bayyana yadda wata karamar hukuma ta ke aiki? Shin suna da shugabanni masu karfin iko, kwamitocin raya unguwanni, ko matakan ganawar al'umma a al'amuran kiwon lafiya?
- Menene bambanci game da gidaje a kananan hukumomi da za su iya bayyana yadda wata karamar hukuma ta ke aiki? Shin gidajen suna da nisa daga cibiyar kiwon lafiya? Shin gidajen matalauta ne sosai ko masu karancin ilimi?
- Waɗanne matsaloli ne ake da su a kananan hukumomi da suke da karancin fahinta da kuma yakini na zuwa ayyukan AWO? Ta ya shugabanni da mazauna cikin al'umma za su iya kawar da waɗannan matsaloli?
- Ko kananan hukumomi masu maɗaukakan matakan sani da kuma yakini suna da masu gudanarwa da ke kara kokarin mata na zuwa AWO? Ta ya za a aiwatar da su a sauran yankuna masu karancin mata kai na yin AWO?
- Ta ya za a iya wani karin kokari ko a isar da bayanai zuwa ga al'ummomi da gidajen da ke cikin matuƙar bukatar inganta sani da yakininsu na samun ayyukan AWO?

Breakthrough ACTION da Breakthrough RESEARCH manyan shirye-shiryen USAID ne don canjin halin zamantakewa da halayya da suke aiki don bunkasa aiwatar da dabi'ar baiwa kiwon lafiya muhimanci don samun bunkasar lafiya da cigaba.



Wannan Bincike mai lakanin Breakthrough RESEARCH ya samu tabbata ne tare da kyakkyawar tallafin mutanen amurka ta hanun hukumar kula da cigaban kasashe na amurka (USAID) a karkashin yarjejeniya ta hadin kai mai lamba AID - OAA-A-17-00018. Bayanan da wannan kundi ya kunsu ra'ayi ne na wannan binciken Breakthrough RESEARCH da kuma hukumar Population Council, bai zama tilas yana da alaƙa da ra'ayin hukumar USAID ba ko na gwamnatin Amurka.

Karuwar Amfani Da Ayyukan Awon-ciki Tsakanin Mata a Jihar Sokoto

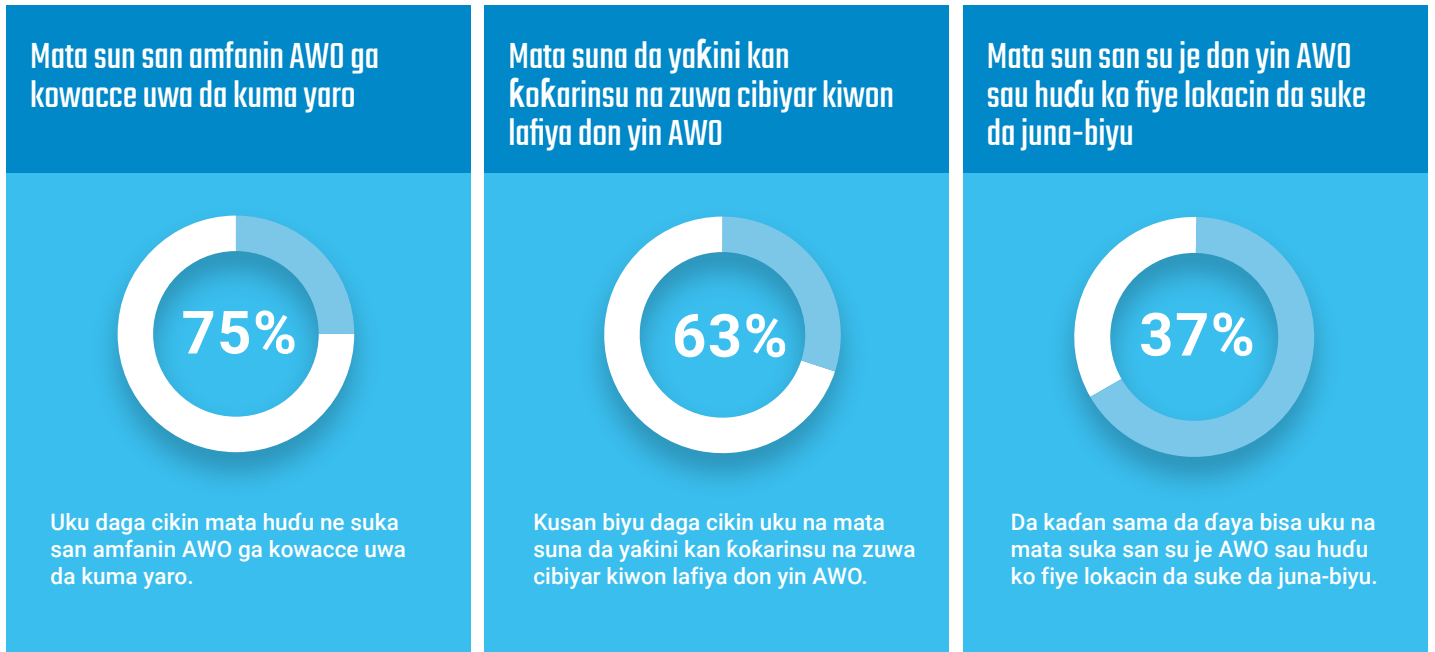


Aikin Breakthrough RESEARCH ya gudanar da bincike a kan dabi'un mata game da kula da lafiya a lokacin da suka sami juna-biyu ko suka haihu a cikin shekaru biyu da suka wuce.

Kasa da 1 cikin mata 5 (kashi 17%) a Jihar Sokoto suka halarci mafi karancin awon-ciki sau huɗu (AWO4+) lokacin juna-biyunsu da ya gabata.

Sakamakon Nazarin Jihar Sokoto

Nazarin lura da halayyar ya gano **muhimman abubuwa guda uku** don inganta zuwan mata AWO sau huɗu ko fiye lokacin da suke da juna-biyu. Kashe-kashen da aka nuna a kasa su ne matsakaitan adadi na dukkan kananan hukumomin da aka yi samfur din su. Matsakaitan adadin za su iya bambanta da darajojin tsakiya da aka nuna a shafin baya.



Idan waɗannan abubuwa suka kara inganta, AWO sau huɗu ko fiye zai iya karuwa Jihar Sokoto.

Sakamakon Nazari Na Kananan Hukumomi a Jihar Sokoto

