

# Investir dans le changement social et comportemental est rentable pour augmenter l'utilisation de la contraception moderne au Niger



Les interventions de changement social et comportemental (CSC) sont généralement considérées comme un élément essentiel des services de santé de haute qualité, mais les lacunes dans les informations sur le coût et l'impact du CSC signifient que les décideurs ont sous-estimé la valeur de la CSC pour contribuer à l'amélioration des résultats de la santé. Pour résoudre ce problème, Breakthrough RESEARCH a tiré parti des évidences de 153 études sur l'impact de la planification familiale (PF) CSC et de 70 études sur les coûts du CSC pour évaluer le rapport coût-efficacité de la programmation du CSC pour la PF dans le cadre de son [analyse de rentabilisation pour investir dans le changement social et comportemental pour la planification familiale](#).

## Conclusions générales

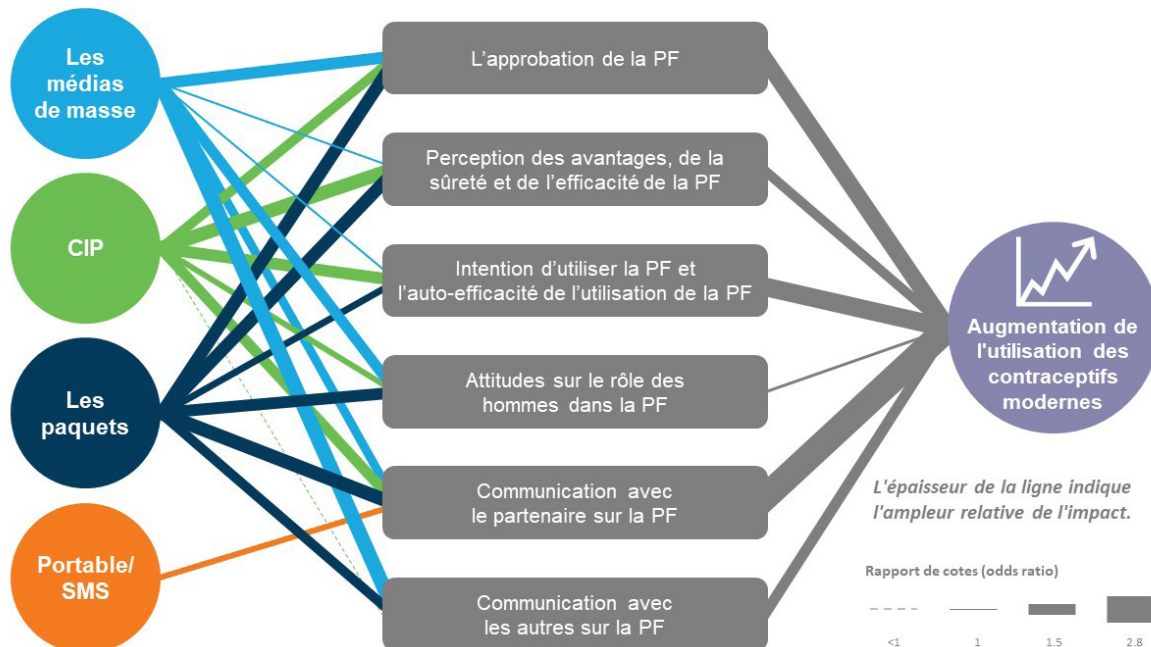
Une revue de la littérature a révélé que le **CSC augmente l'utilisation de la contraception moderne**. Des études montrent que le CSC influence positivement les déterminants intermédiaires qui ont un impact sur l'utilisation de la contraception moderne, tels que les attitudes, la communication avec les partenaires et autres. La force de l'impact varie selon

le type d'intervention CSC et le résultat intermédiaire visé (Figure 1).

**Les résultats indiquent que les interventions FP CSC sont très rentables.** Le coût par année de vie corrigée de l'incapacité (AVCI)<sup>1</sup> évitée est une mesure courante pour évaluer la rentabilité. Des scénarios d'investissement CSC ont été modélisés en Guinée, au Niger, au Togo et en Zambie. Dans chaque pays, le coût par AVCI évitée qui en résulte indique que les investissements CSC pour la PF sont très rentables sur la base des références de l'Organisation Mondiale de la Santé (OMS).

**Le doublement des investissements FP CSC permet aux programmes de lutter contre l'équité et de s'attaquer aux obstacles plus complexes à l'utilisation de la contraception moderne.** Les investissements CSC supplémentaires axés sur la communication interpersonnelle (CIP), les activités de sensibilisation communautaire et les ensembles multi-composants d'interventions CSC au Togo et au Niger ont augmenté l'utilisation attendue de la contraception moderne et étaient toujours rentables.

FIGURE 1 : VOIES D'IMPACT DU CSC VERS UNE UTILISATION ACCRUE DES CONTRACEPTIFS MODERNES (MISE À JOUR)



Ce graphique intègre les données de 153 études, y compris 23 études supplémentaires depuis la publication de l'analyse de rentabilisation initiale de la PF pour le CSC en Octobre 2019. La voie « perception des avantages, de la sécurité et de l'efficacité de la PF » trouvée dans d'autres analyses de la rentabilisation appliquées n'a pas été modélisée en raison du manque de données disponibles pour cet indicateur au Niger.

## CSC pour la PF: Un investissement rentable au Niger

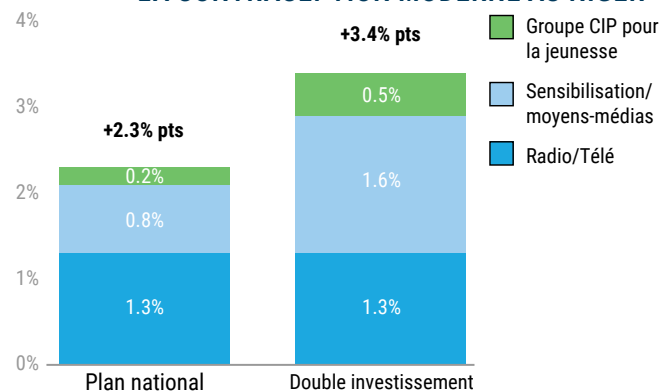
L'analyse de rentabilisation de Breakthrough RESEARCH a modélisé la rentabilité du CSC au Niger en utilisant deux scénarios d'investissement pour évaluer l'impact de la programmation du CSC sur l'utilisation de la contraception moderne.

1. Le scénario du plan national était basé sur les investissements prévus documentés dans *la Planification Familiale du Niger : Plan d'Action 2012–2020* et *la Planification Familiale au Niger : Plan Opérationnel 2018*. Le plan national indiquait un investissement cumulatif sur cinq ans d'environ 5,5 millions de dollars en CSC pour la PF.
2. Un scénario de double investissement a examiné les effets du doublement de l'investissement total du plan national du Niger à 11,1 millions de dollars avec l'augmentation des investissements ciblant les activités de sensibilisation communautaire et la communication interpersonnelle en groupe (CIP) pour les jeunes, principalement axé sur l'éducation par les pairs.

### Impact

Au Niger, le taux de prévalence contraceptive moderne (TPCM) 2020 était de 16,0%. Sur cinq ans (2021–2025), les investissements CSC basés sur le plan national devraient entraîner une augmentation de 2,3 points de pourcentage du TPCM, environ 128 000 grossesses non désirées évitées et 22 000 AVCI maternelles sauvées.<sup>2</sup> Le scénario de double investissement a généré un pourcentage de 3,4 gain de points, évitant environ 192 000 grossesses et économisant près de 33 000 AVCI maternelles.

**FIGURE 2 : CONTRIBUTION DES INTERVENTIONS CSC À L'AUGMENTATION DE L'UTILISATION DE LA CONTRACEPTION MODERNE AU NIGER**



### Coût

Outre les coûts d'investissement du CSC, les coûts directs de prestation de services pour les utilisateurs supplémentaires

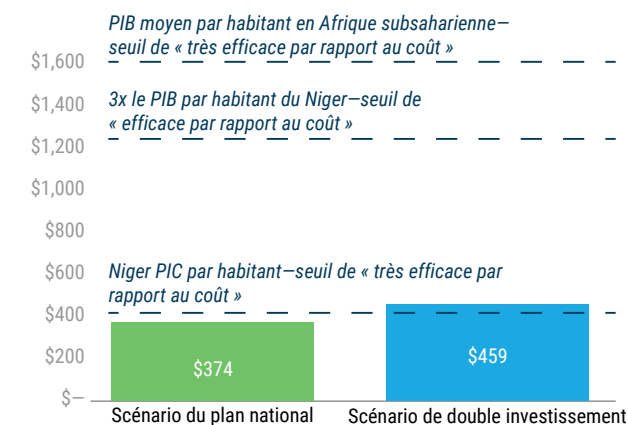
de contraception moderne se traduisent par un coût total estimé de 8,2 millions de dollars pour le scénario du plan national et de 15,1 millions de dollars pour le scénario de double investissement.<sup>3</sup>

### Coût-efficacité

Les résultats du premier scénario de mise à l'échelle de l'intervention CSC sont considérés comme très rentables sur la base de la norme de l'OMS de moins d'une fois le produit intérieur brut (PIB) par habitant au Niger de 414 USD.<sup>4</sup> Le scénario de double investissement est supérieur à une fois le PIB par habitant, mais inférieur à trois fois le PIB par habitant, et donc considéré comme « rentable ». Si on le compare au PIB de référence moyen pour les pays à revenu faible et intermédiaire en Afrique Subsaharienne (ASS) à 1612 dollars, le rapport coût-efficacité des deux scénarios d'investissement est très rentable.

Le scénario de double investissement a un coût plus élevé par AVCI évitées car les investissements supplémentaires ont été dirigés vers des interventions plus coûteuses visant à atteindre ceux qui n'ont pas accès aux médias de masse et à surmonter les obstacles plus difficiles à l'utilisation de la PF en s'engageant dans la CIP.

**FIGURE 3 : RÉSULTATS COÛT-EFFICACITÉ DU NIGER**



<sup>1</sup> « Une AVCI peut être considérée comme une année perdue de vie « saine ». La somme des AVCI dans la population, ou le fardeau de la maladie, peut être considérée comme une mesure de l'écart entre l'état de santé actuel et une situation sanitaire idéale où toute la population vit jusqu'à un âge avancé, sans maladie ni incapacité. (OMS, (WHO, [https://www.who.int/healthinfo/global\\_burden\\_disease/metrics\\_daly/en/](https://www.who.int/healthinfo/global_burden_disease/metrics_daly/en/), date consultée le 29 octobre 2019).

<sup>2</sup> L'augmentation estimée de la prévalence contraceptive moderne s'ajoute aux augmentations annuelles dues aux interventions non-CSC.

<sup>3</sup> Sur la base des estimations des coûts médians à partir des coûts unitaires mondiaux et des scénarios de mise à l'échelle supposés; les coûts réels au Niger peuvent varier.

<sup>4</sup> Le seuil de l'OMS pour une intervention hautement rentable est un coût par AVCI évitée inférieur à une fois le produit intérieur brut par habitant. (Commission de l'OMS sur la macroéconomie et la santé 2001). Comparés à d'autres interventions de santé, ces résultats se situent dans la fourchette moyenne du coût par AVCI évitée (Horton et al.2017).

### Breakthrough RESEARCH

Cette activité est mise en œuvre dans le cadre de Breakthrough RESEARCH. Breakthrough RESEARCH suscite un changement social et comportemental (CSC) en menant une recherche et une évaluation de pointe et en promouvant des solutions basées sur des données probantes en vue d'améliorer les programmes de santé et de développement à travers le monde.

Breakthrough RESEARCH a été rendu possible grâce au généreux soutien du peuple Américain à travers l'Agence des États-Unis pour le Développement International (USAID) selon les termes de l'accord de coopération no. AID-OAA-A-17-00018. Le contenu de ce document relève de l'unique responsabilité de Breakthrough RESEARCH et Population Council et ne reflète pas nécessairement l'opinion de l'USAID ou du Gouvernement des États-Unis.

### Population Council

4301 Connecticut Avenue, NW | Suite 280 | Washington, DC 20008  
Tel: +1 202 237 9400 | [breakthroughresearch@popcouncil.org](mailto:breakthroughresearch@popcouncil.org)

[breakthroughactionandresearch.org](http://breakthroughactionandresearch.org)

Suggested citation: Breakthrough RESEARCH. 2020. "Investir dans le changement social et comportemental est rentable pour augmenter l'utilisation de la contraception moderne au Niger." *Breakthrough RESEARCH Sommaire de Recherche*. Washington DC: Population Council.