

# Etude sur les facteurs qui influencent le comportement des prestataires de santé

Defis identifiés au Burkina Faso, Cote d'Ivoire, Niger, et Togo

Auteurs : Alice Molinier, Claudia Vondrasek, Jessica Vandermark, Breakthrough ACTION (Camber, CCP)

## CONTEXTE ET METHODOLOGY

Les professionnels de santé jouent un rôle critique dans l'amélioration de la qualité des soins pour la population, y compris la planification familiale. Les initiatives de Changement des Comportement des Prestataires (CCP) ont pour objectives d'améliorer la qualité des soins en travaillant avec les professionnels de santé.

Dans le cadre du projet West Africa Breakthrough ACTION, Camber a mené une série d'entretiens dans les 4 pays afin de mieux comprendre les défis que rencontrent les professionnels de santé en matière de planification familiale.

Au total, 40 entretiens ont été menés auprès de:

- ✓ Ministère de la santé
- ✓ Partenaires de MEO
- ✓ Superviseurs de prestataires
- ✓ Experts CCP

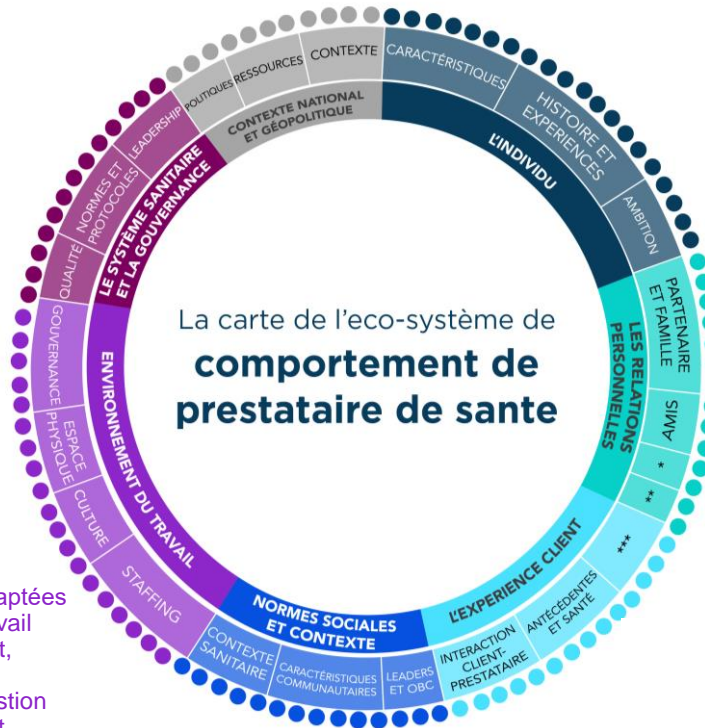
## DEFIS IDENTIFIES AU TOGO, BURKINA FASO, COTE D'IVOIRE ET NIGER

Les principaux défis identifiés par les prestataires sont présentés en utilisant l'[eco-système du CPP](#) dans le cadre du projet Breakthrough ACTION

- Insuffisance de financement
- Insuffisance de coordination au sein des partenaires de santé

- Insuffisance d'outils et équipement
- Outils peu adaptés aux réalités du terrain
- Coûts des services, méthodes et consommables
- Insuffisance de supervision et de training
- Impunité des prestataires

- Manque de confidentialité
- Horaires d'ouverture mal adaptés
- Mauvaises conditions de travail
- Produits arrivent tardivement, gestion de stocks
- Insuffisance et mauvaise gestion des ressources humaines et mobilité de personnel
- Désorganisation générale, longs temps d'attente pour les patients
- Environnements de stress élevé pour les agents de santé



- Insuffisance de connaissances et compétences sur certaines méthodes de PF
- Attitude des prestataires
- Insuffisance de motivation des prestataires
- Jugement en matière de planification familiale

- Rôle de la communauté et de la famille sur l'attitude du prestataire
- Difficulté à réconcilier vie professionnelle et vie privée

- Insuffisance des compétences en matière de communication interpersonnelle
- Mauvais accueil
- Racketage des clients par les prestataires pour les consommables et parfois le retrait des méthodes
- Insuffisance des connaissances sur les effets secondaires

- Mythes et idées fausses au sein des patients et des agents de santé sur la planification familiale
- Insuffisance d'implication des hommes dans les décisions de la FP

## PERSPECTIVES DIFFERENTES

On retrouve des différences d'opinions importantes sur les principaux défis rencontrés par les prestataires de santé. Ceci mène à une tension où les solutions ne sont que partiellement efficaces :

« Il y a un manque de motivation, mauvaises attitudes des prestataires »

« Les conditions de travail et charge de travail difficiles »

« Les prestataires sont intéressés par la formation à cause des per-diem »

« La plupart des prestataires n'ont pas reçu de supervision »

« Les prestataires ne savent pas utiliser efficacement les outils »

« Il n'y a pas suffisamment de temps pour utiliser correctement des outils trop complexes »

« Les outils sont disponibles et utilisés par les prestataires »

« Les outils qui sont disponibles et utilisés sont très basiques »

### POUR EN SAVOIR PLUS

[alice@cambercollective.com](mailto:alice@cambercollective.com)  
[cvondrasek@jhu.edu](mailto:cvondrasek@jhu.edu)  
[Jessica@cambercollective.com](mailto:Jessica@cambercollective.com)  
<https://www.baproviderbehaviorecosystem.org/>