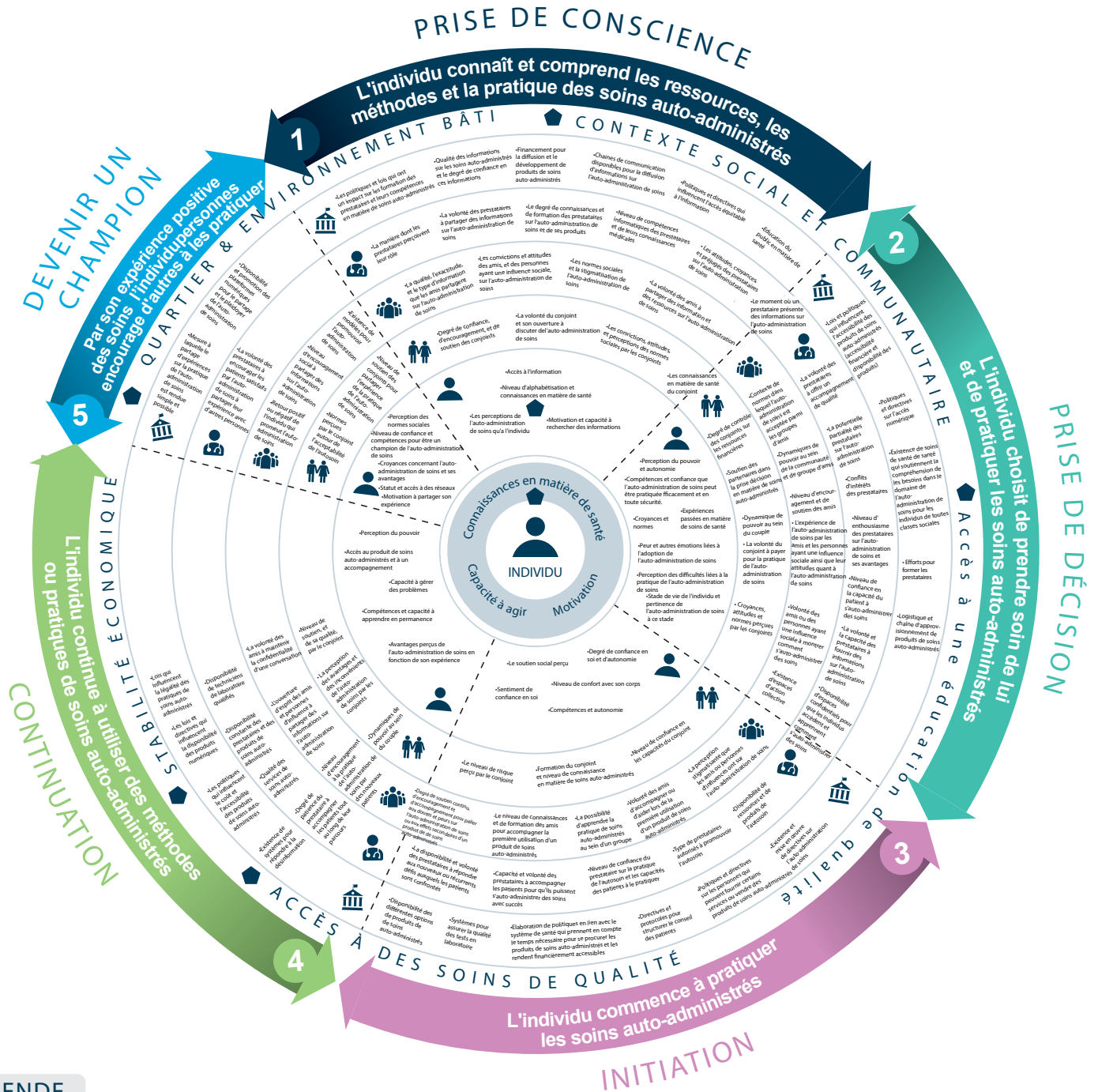


FACTEURS COMPORTEMENTAUX, PAR ACTEUR ET NIVEAU DU CHANGEMENT SOCIAL ET DE COMPORTEMENT, QUI INFLUENCENT L'AUTO-ADMINISTRATION DES SOINS

Le parcours comportemental d'un individu vers l'auto-administration de soins



LÉGENDE

- L'ensemble de ce cadre représente le système dans lequel les individus adoptent et continuent à pratiquer les soins auto-administrés.
- Le soutien du CSC aux acteurs principaux: La manière dont le Changement social et de comportement soutient le parcours d'un individu vers la pratique des soins auto-administrés, en fonction de chaque acteur.
- Les facteurs sociaux influençant l'égalité d'accès, la capacité et l'opportunité de pratiquer les soins auto-administrés.
- Le soutien du CSC à l'individu: La manière dont le Changement social et de comportement aide l'individu à pratiquer les soins auto-administrés.

- NIVEAU NATIONAL**
Les responsables du gouvernement et les institutions financières avec une attention particulière accordée aux responsables politiques & donateurs
- NIVEAU DU SYSTÈME DE SANTÉ**
Personnel des centres de santé privés et publics, pharmaciens, agents de santé communautaires (ASC) avec une attention particulière accordée aux prestataires
- NIVEAU DE LA COMMUNAUTÉ**
Les leaders et membres de la communauté avec une attention particulière accordée aux amis et influenceurs sociaux
- NIVEAU DU MÉNAGE**
Les membres de la famille, y compris les mères et les belles-mères avec une attention particulière accordée aux conjoints