

<b>1 Diagnostic : Outil de scénario</b>		2 Synthèse	3 Idéation ou génération d'idées	4 Planification des actions
CLIENT	ENVIRONNEMENT DE TRAVAIL	FICHE DE SYNTHÈSE QUOTIDIENNE		
PRESTATAIRE ET COLLÈGUES	<b>SYSTÈME DE SANTÉ</b>	FICHE DE SYNTHÈSE GLOBALE		

# Schéma directeur du comportement

pour les agents de santé

## DURÉE

**90**

minutes

## DIFFICULTÉ

**Participants :** FACILE  
**Animateur :** INTERMÉDIAIRE

L'animateur devra diriger les échanges et poser continuellement des questions de suivi de manière plus approfondie afin de déterminer les causes profondes des défis et les opportunités.

## BUT

Les schémas directeurs du comportement permettront aux animateurs :

- D'aider les agents de santé à réfléchir sur les obstacles et le comportement entre animateurs et prestataires en prenant en compte les facteurs d'influence à tous les niveaux du système.
- D'identifier les facteurs d'influence qui ont un impact sur le comportement des prestataires.
- De développer des diagrammes qui visualisent l'impact des différents facteurs d'influence sur le comportement des prestataires.

## COMMENT EST-CE QUE ÇA MARCHE?

1. L'animateur choisira le thème et donnera les Cartes de facteurs d'influence au participant pour qu'il/elle choisisse deux facteurs d'influence, l'un favorisant et l'autre empêchant la prestation de services de PF de qualité.
2. L'animateur posera des questions pour comprendre les raisons pour lesquelles ces cartes ont été considérées comme favorables ou [défavorables] à la fourniture de services de PF de qualité.

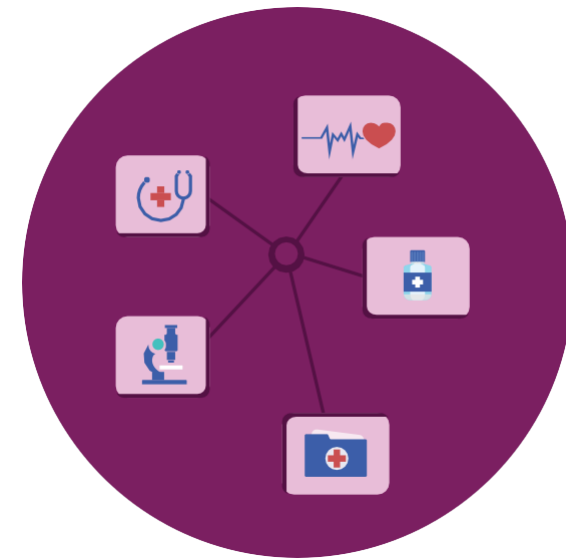
## MATÉRIEL NÉCESSAIRE

- Le mode d'emploi
- Copies de la maquette du schéma directeur du comportement des agents de santé pour chaque membre de l'équipe
- Copies des Cartes de facteurs d'influence pour chaque membre de l'équipe centrale de mise en œuvre utilisant le schéma directeur du comportement (découpées)
- Formulaires de consentement

## PARTICIPANTS & RÔLES

### Nombre de Participants :

- Deux à cinq agents de santé du district/comté (en groupe ou en entretien individuel)
- Rôles** (tous deux parlant couramment les langues préférées des agents de santé)
  - Un animateur
  - Un rapporteur



**SYSTÈME DE SANTÉ**

DIAGNOSTIC

<p>Placez la <b>Carte de facteur d'influence favorable</b> sélectionnée ici.</p> <p>Indiquez ici le facteur d'influence sélectionné:</p>	<p>Remplissez cette section relative au facteur <b>favorisant</b> la fourniture de services de planification familiale de bonne qualité dans la zone.</p> <p>Pourquoi ceci a-t-il un impact sur la manière dont les services sont fournis aux clients?</p> <p>Comment ce facteur pourrait-il contribuer à améliorer la qualité des services de planification familiale fournis au sein de l'établissement de santé?</p>
<p>Placez la <b>Carte de facteur d'influence défavorable</b> Sélectionnée ici.</p> <p>Indiquez ici le facteur d'influence sélectionné:</p>	<p>Remplissez cette section relative au facteur <b>empêchant</b> la fourniture de services de planification familiale de bonne qualité aux clients</p> <p>En quoi ceci a-t-il un impact sur la manière dont les services sont fournis aux clients?</p> <p>Quel est votre rôle et celui de collègues et superviseurs face à ce défi ?</p>

Placez la  
**Carte de facteur d'influence favorable**  
sélectionnée  
ici.

Indiquez ici le facteur d'influence sélectionné:

Remplissez cette section relative au facteur **favorisant** la  
fourniture de services de planification familiale de  
bonne qualité dans la zone.

Pourquoi cela a-t-il un impact sur la manière dont  
les services sont fournis aux clients?

Comment ce facteur pourrait-il contribuer à améliorer la  
qualité des services de planification familiale fournis au sein  
de l'établissement de santé?

Placez la  
**Carte de facteur d'influence défavorable**  
Sélectionnée ici.

Indiquez ici le facteur d'influence sélectionné:

Remplissez cette section relative au facteur **empêchant** la  
fourniture de services de planification familiale de  
bonne qualité aux clients

Pourquoi cela a-t-il un impact sur la manière dont  
les services sont fournis aux clients?

Quel est votre rôle et celui de  
collègues et superviseurs face à ce défi ?

<p>Placez la <b>Carte de facteur d'influence favorable</b> sélectionnée ici.</p> <p>Indiquez ici le facteur d'influence sélectionné:</p>	<p>Remplissez cette section relative au facteur <b>favorisant</b> la fourniture de services de planification familiale de bonne qualité dans la zone.</p> <p>Pourquoi ceci a-t-il un impact sur la manière dont les services sont fournis aux clients?</p> <p>Comment ce facteur pourrait-il contribuer à améliorer la qualité des services de planification familiale fournis au sein de l'établissement de santé</p>
<p>Placez la <b>Carte de facteur d'influence défavorable</b> Sélectionnée ici.</p> <p>Indiquez ici le facteur d'influence sélectionné:</p>	<p>Remplissez cette section relative au facteur <b>empêchant</b> la fourniture de services de planification familiale de bonne qualité aux clients</p> <p>Pourquoi cela a-t-il un impact sur la manière dont les services sont fournis aux clients?</p> <p>Quel est votre rôle et celui de collègues et superviseurs face à ce défi ?</p>

Placez la  
**Carte de facteur d'influence favorable**  
sélectionnée  
ici.

Indiquez ici le facteur d'influence sélectionné:

Remplissez cette section relative au facteur **favorisant** la  
fourniture de services de planification familiale de  
bonne qualité dans la région.

Pourquoi ceci a-t-il un impact sur la manière dont  
les services sont fournis aux clients?

Comment ce facteur pourrait-il contribuer à améliorer la  
qualité des services de planification familiale fournis au sein  
de l'établissement de santé ?

Placez la  
**Carte de facteur d'influence défavorable**  
Sélectionnée ici.

Indiquez ici le facteur d'influence sélectionné:

Remplissez cette section relative au facteur **empêchant** la  
fourniture de services de planification familiale de  
bonne qualité aux clients

Pourquoi cela a-t-il un impact sur la manière dont  
les services sont fournis aux clients?

Quel est votre rôle et celui de  
collègues et superviseurs face à ce défi ?

<p>Placez la <b>Carte de facteur d'influence favorable</b> sélectionnée ici.</p> <p>Indiquez ici le facteur d'influence sélectionné:</p>	<p>Remplissez cette section relative au facteur <b>favorisant</b> la fourniture de services de planification familiale de bonne qualité dans la région.</p> <p>Pourquoi ceci a-t-il un impact sur la manière dont les services sont fournis aux clients?</p> <p>Comment ce facteur pourrait-il contribuer à améliorer la qualité des services de planification familiale fournis au sein de l'établissement de santé ?</p>
<p>Placez la <b>Carte de facteur d'influence défavorable</b> Sélectionnée ici.</p> <p>Indiquez ici le facteur d'influence choisi:</p>	<p>Remplissez cette section relative au facteur <b>empêchant</b> la fourniture de services de planification familiale de bonne qualité aux clients</p> <p>Pourquoi cela a-t-il un impact sur la manière dont les services sont fournis aux clients?</p> <p>Quel est votre rôle et celui de collègues et superviseurs face à ce défi ?</p>